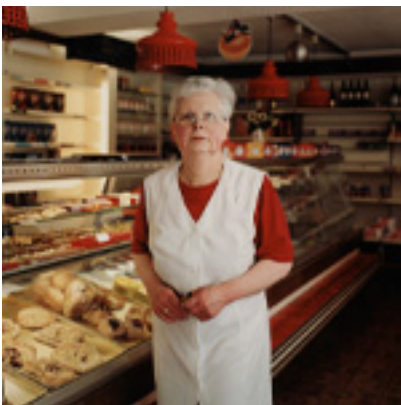


Forchmann, Merle

Geschrieben von: Administrator

Freitag, den 08. Oktober 2010 um 09:38 Uhr - Aktualisiert Mittwoch, den 17. September 2014 um 18:06 Uhr





[Kunstverein Münster](#)

[Düsseldorfer Künstler e.V.](#)

Einzelausstellungen

04/2011 bis 07/2011 Einzelausstellung "Constricted Space" im Katharina - von- Bora- Haus

Gemeinschaftsausstellungen

[Düsseldorfer Künstler e.V.](#)
